

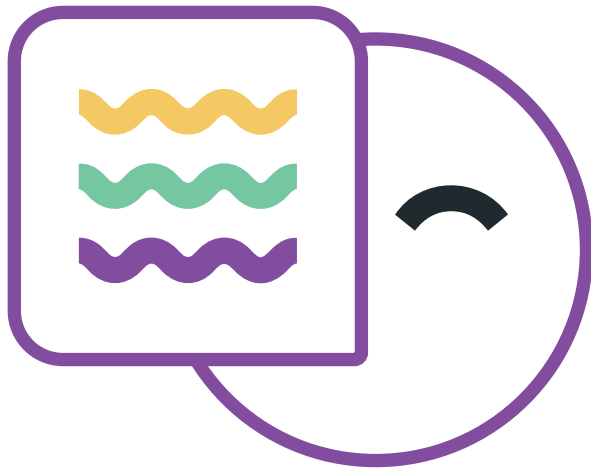
Guide de normes graphiques

Le guide de normes graphiques sert à déterminer de façon précise les règles d'utilisation de l'identité corporative de la Semaine Québécoise du Trouble développemental du langage.

Toutes les personnes utilisant le logotype ou participant au développement de contenu graphique devraient en prendre connaissance afin d'assurer la bonne utilisation et la constance de la marque.



*Version horizontale
du logotype*

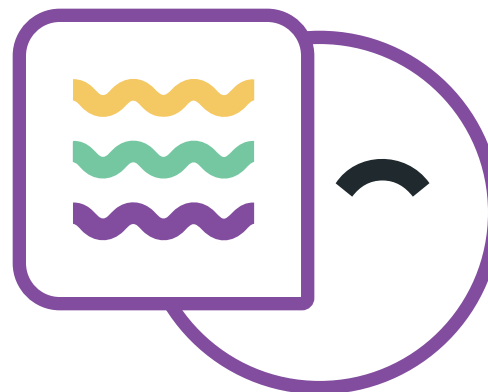


*Semaine
Québécoise*
du **TROUBLE**
DÉVELOPPEMENTAL
du **LANGAGE**

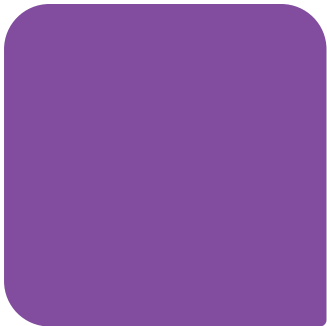
*Version verticale
du logotype*

*Semaine
Québécoise*

du **TROUBLE**
DÉVELOPPEMENTAL
du **LANGAGE**



Couleurs



834E9F

C 57
M 82
Y 0
K 0

R 131
G 78
B 159



F3C864

C 4
M 21
Y 72
K 0

R 243
G 200
B 100



76C7A1

C 54
M 0
Y 47
K 0

R 118
G 199
B 161



222A2F

C 76
M 63
Y 56
K 66

R 34
G 42
B 159

Typographies

Montserrat Alternates

Medium Italic
Semi-bold Italic
Bold Italic

1234567890
!@#\$%?&*()

BARLOW SEMI CONDENSED

Extra-bold

1234567890
!@#\$%?&*()

Semaine
Québécoise
du **TROUBLE**
DÉVELOPPEMENTAL
du **LANGAGE**